

# NİHÂVEND ŞARKI

Usûlü : DÜYEK

( Gurûba yaklaşan ömür bağında )

Müzik : SÂLİH SUPHİ SONER

Söz : Prof.Dr.ALÂEDDİN YAVAŞÇA

( ♩ = 144 )



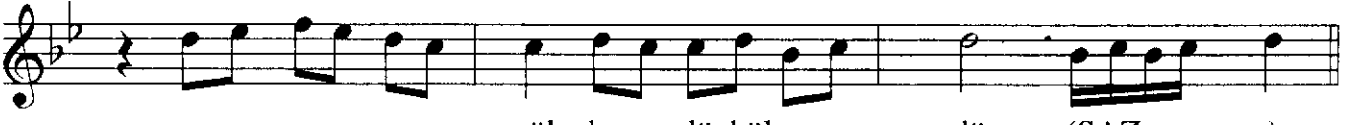
(ARANAĞMESİ\_\_\_\_\_)



Gu rû\_\_\_\_\_ ba yak\_\_\_\_\_ la şan ö mür\_\_\_\_\_ ba ğın\_\_\_\_\_



da (SAZ\_\_\_\_\_) da (SAZ\_\_\_\_\_) Yap rak lar



sa ra rıp\_\_\_\_\_ gül ler\_\_\_\_\_ dö kül\_\_\_\_\_ dü (SAZ\_\_\_\_\_)



Yal nız lı ğa düş\_\_\_\_\_ tüm\_\_\_\_\_ bu son\_\_\_\_\_ ça ğım\_\_\_\_\_ da (SAZ\_\_\_\_\_)



Ü mî\_\_\_\_\_ dim\_\_\_\_\_ kal ma\_\_\_\_\_ dı be lim bü kül\_\_\_\_\_ dü



(ARA SAZI\_\_\_\_\_)



# NİHÂVEND ŞARKI

( 2. Sahife )

SÂLİH SUPHİ SONER

Şim di za ma nı mı o yun boz ma nın

Be ni bı ra kıp da git mek doğ ru mu (SAZ )

Al nı ma ya zıl mış baht sız yaz gı

nın Çöz mek

müm kün de ğil yok tur yo ru mu (SAZ ) E.B.

Gurûba yaklaşan ömür bağında  
Yapraklar sararıp, güller döküldü  
Yalnızlığa düştüm bu son çağımda  
Ümîdim kalmadı, belim büküldü

Şimdi zamânı mı oyun bozmanın  
Beni bırakıp da gitmek doğru mu?  
Alnıma yazılmış bahtsız yazgının  
Çözmek mümkün değil, yoktur yorumu  
(Prof.Dr. Alâeddin YAVAŞÇA)